



ФЕДЕРАЛЬНАЯ СЛУЖБА  
ГОСУДАРСТВЕННОЙ СТАТИСТИКИ

# Средние цены и их изменение на отдельные виды потребительских товаров по Рязанской области



22 апреля 2022 года



ФЕДЕРАЛЬНАЯ СЛУЖБА  
ГОСУДАРСТВЕННОЙ СТАТИСТИКИ

# Средние цены и их изменение на отдельные виды потребительских товаров

Рязаньстат

22 апреля 2022 года

- 01** Средние цены и индексы потребительских цен по Рязанской области на куры охлажденные и мороженые
- 02** Средние цены и индексы потребительских цен по Рязанской области на молоко питьевое цельное пастеризованное 2,5-3,2% жирности
- 03** Средние цены и индексы потребительских цен по Рязанской области на сахар-песок
- 04** Средние цены и индексы потребительских цен по Рязанской области на капусту белокочанную свежую



# СРЕДНИЕ ЦЕНЫ И ИНДЕКСЫ ПОТРЕБИТЕЛЬСКИХ ЦЕН ПО РЯЗАНСКОЙ ОБЛАСТИ НА КУРЫ ОХЛАЖДЕННЫЕ И МОРОЖЕННЫЕ

НА 22 АПРЕЛЯ 2022 ГОДА

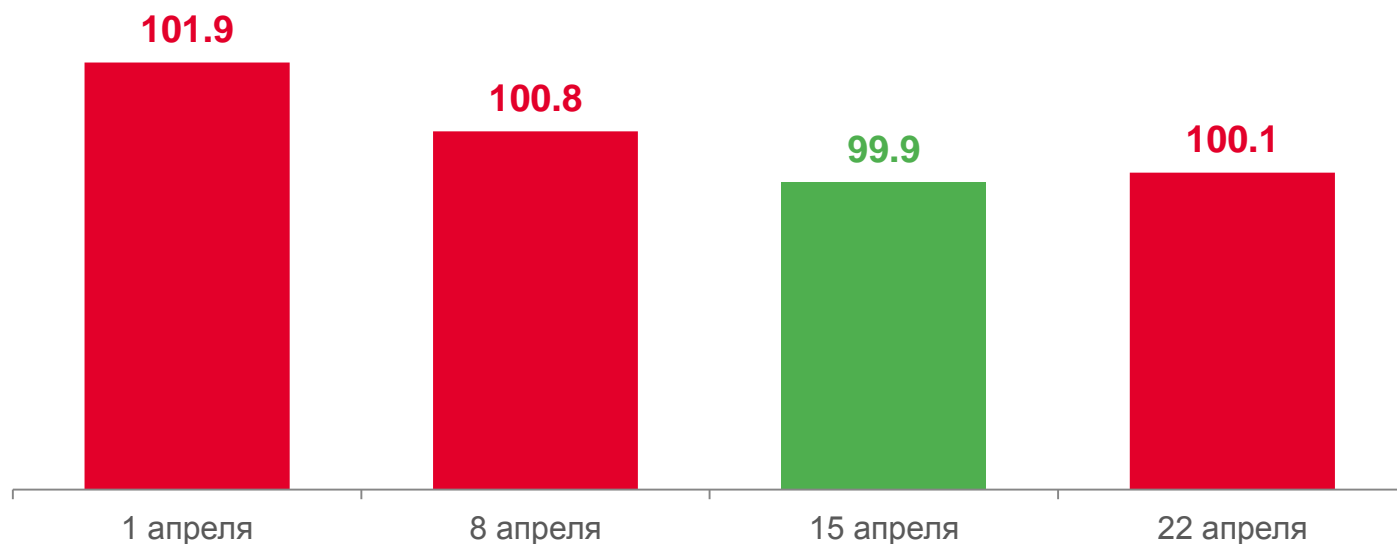
ИПЦ по сравнению с предыдущей датой регистрации, %



**+0,1 %**

**177,69**

₽ ЗА КГ



# СРЕДНИЕ ЦЕНЫ И ИНДЕКСЫ ПОТРЕБИТЕЛЬСКИХ ЦЕН ПО РЯЗАНСКОЙ ОБЛАСТИ НА МОЛОКО ПИТЬЕВОЕ ЦЕЛЬНОЕ ПАСТЕРИЗОВАННОЕ 2,5-3,2% ЖИРНОСТИ

НА 22 АПРЕЛЯ 2022 ГОДА

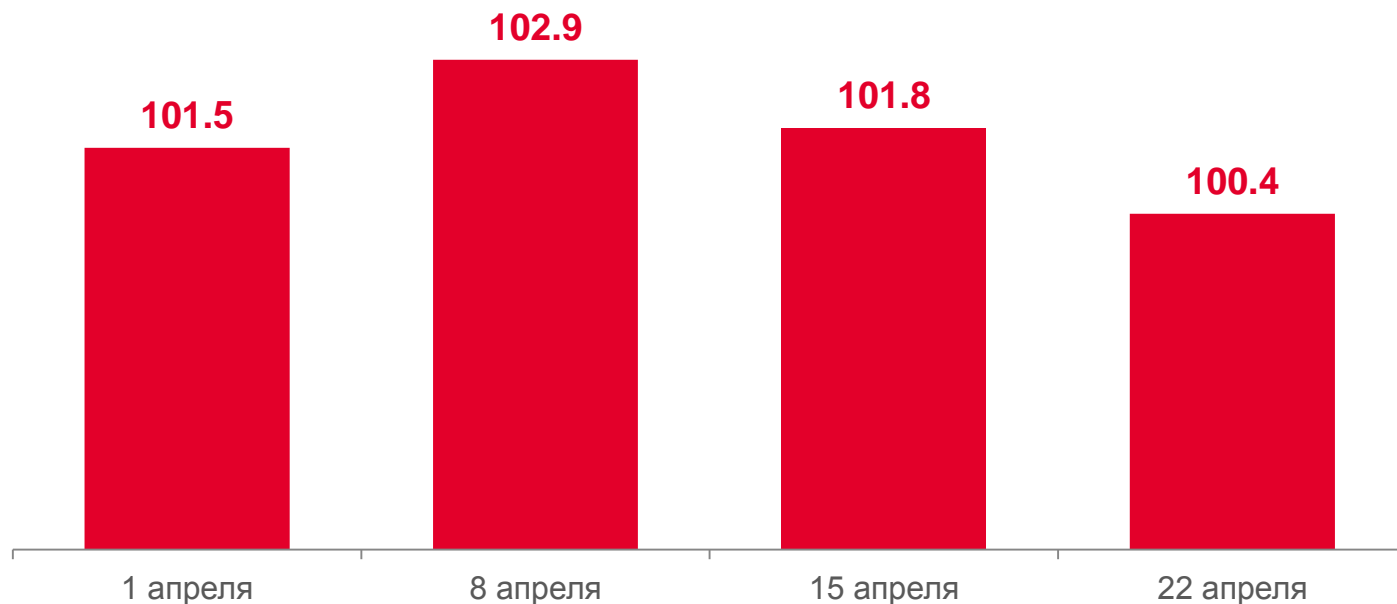
ИПЦ по сравнению с предыдущей датой регистрации, %



▲ +0,4 %

**55,64**

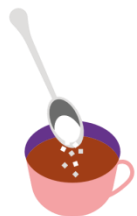
₽ ЗА Л



# СРЕДНИЕ ЦЕНЫ И ИНДЕКСЫ ПОТРЕБИТЕЛЬСКИХ ЦЕН ПО РЯЗАНСКОЙ ОБЛАСТИ НА САХАР-ПЕСОК

НА 22 АПРЕЛЯ 2022 ГОДА

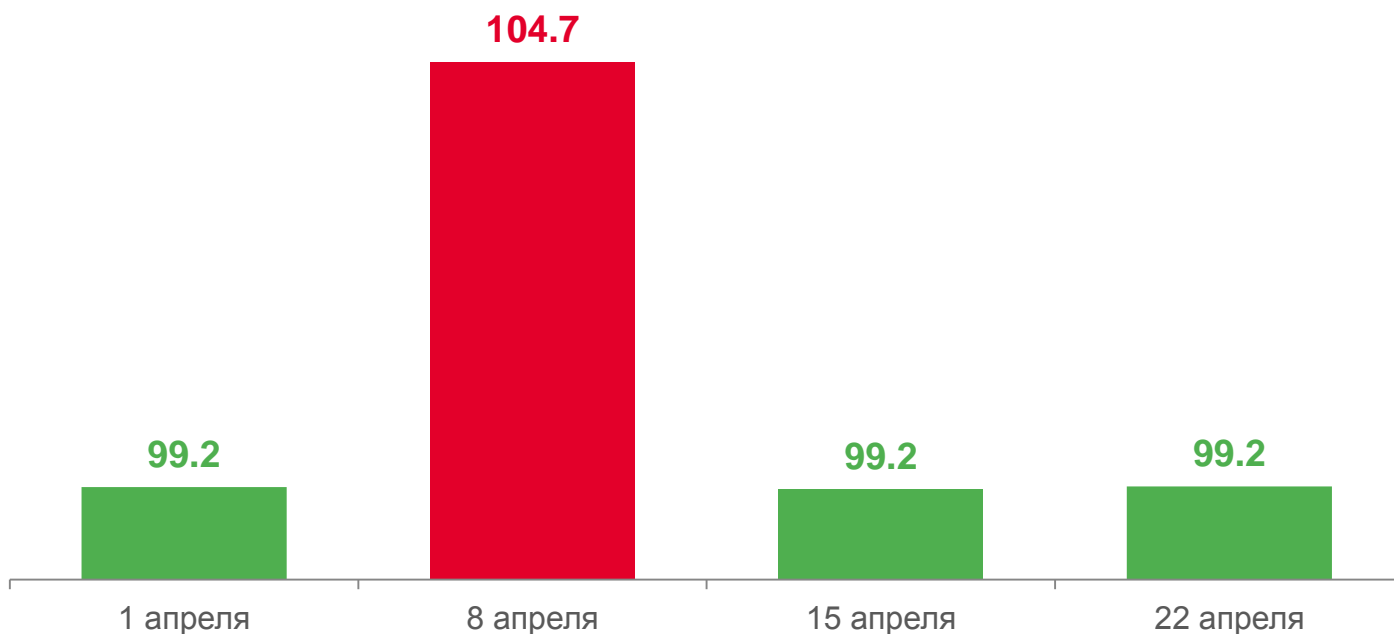
ИПЦ по сравнению с предыдущей датой регистрации, %



▼ -0,8 %

82,57

₽ ЗА КГ



# СРЕДНИЕ ЦЕНЫ И ИНДЕКСЫ ПОТРЕБИТЕЛЬСКИХ ЦЕН ПО РЯЗАНСКОЙ ОБЛАСТИ НА КАПУСТУ БЕЛОКОЧАННУЮ СВЕЖУЮ

НА 22 АПРЕЛЯ 2022 ГОДА

ИПЦ по сравнению с предыдущей датой регистрации, %



-6,5 %

**92,52**

₽ ЗА КГ

